

高效 推进项目建设 以实干 致敬劳动

精工钢构集团近期工程进度一览(二)

昆山市经开区洪湖路星巴克项目(一期)钢结构工程生豆仓库完成短柱吊装



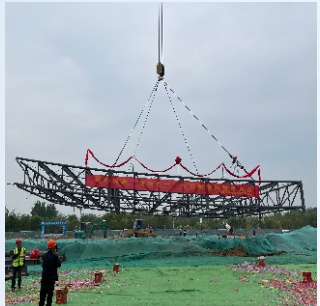
该项目总建筑面积约55000㎡,是星巴克在美国以外最大的一笔生产性战略投资。星巴克将推动该项目既通过最新国际LEED铂金级认证,又符合中国绿色建筑三星认证标准,成为中国以及星巴克全球的绿色环保典范。与其他烘焙工厂相比,该项目能源消耗及碳排放减少约20%。

江苏泰隆项目风机生产车间主体结构顺利吊装完成



该项目为单层门式刚架结构,主体结构由一区、二区、三区、四区呈回字型布局,其中一区、二区、四区为螺栓基础,三区为杯口基础,建筑面积45890㎡,用钢量3800吨。钢构件类型包括H型钢、梁、H型吊车梁,圆管支撑,C型槽钢组成的桁架制动系统。该项目功能涉及新能源,高速机车、无人机齿轮传动等领域,重点开发、制造各种类型的减速机及配套产品。

鸡泽县“多馆合一”项目博物馆钢结构完成首吊



该项目位于河南省邯郸市鸡泽县,总建筑面积24858.83㎡。建设内容包括多功能厅、博物馆、图书馆、展览馆、青少年活动中心。此次完成首吊的博物馆地上3层,钢结构结构标高21.2m~29.8m,平面尺寸48.3×98.26m,其钢结构包括了下部框架、桁架屋盖结构和屋盖网架结构。

北京地铁12号线工程25合同段完成首吊



该项目主要包括12#线咽喉区和12#线盖下及盖下开发小汽车库、盖下住宅的结构及与盖下开发相关的交通核、坡道等配套建筑单体。咽喉区地上2层,顶标高为15.00m,框架剪力墙结构+框支剪力墙结构体系运用库和联合检修库地上2层,顶标高为14.300m,框架剪力墙结构+框支剪力墙结构体系。

首都机场国内航空G1货运站转运中心项目完成首吊



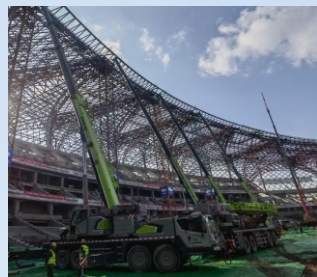
该项目位于北京市顺义区,包含有主次钢结构、屋面围护体系、墙面1.2米砖墙以上围护体系、雨篷、天沟、落水管、辅房、屋面排烟天窗等,为常规门式刚架结构,屋面为轻钢屋面,总建筑面积25989.48㎡,单脊双坡,单坡长度36m,跨度24m,檐口高度10.2m,屋脊高度12m。

深圳佳兆业大厦项目主塔楼钢结构封顶



该项目位于深圳市福田区,由一栋258m的52层超甲级办公塔楼、6层商业裙楼及4层地下室组成,采用钢框架+核心筒混合结构体系。项目建成后将成为佳兆业集团总部大厦,系深圳超高层建筑施工的新名片。

兰州奥体项目体育场钢结构罩棚顺利卸载



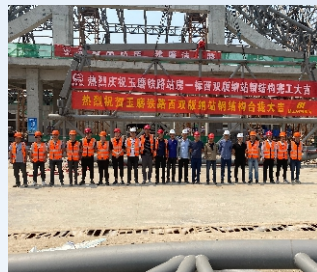
该项目由下部看台劲性钢骨柱和顶部罩棚钢结构组成,总用钢量约1.8万吨,杆件总数约3.1万件,建成后能容纳6万人。体育场钢结构由40榀空间交叉落地管桁架和20榀出屋面桁架组成,形成玫瑰花花瓣造型。该项目罩棚钢结构于2020年6月25日首吊,同年11月28日顺利合龙。

陕汽重卡扩能EPC总承包一期项目车架联合厂房钢结构工程屋面梁开始吊装



该项目位于陕西省西安市高陵区,总建筑面积80667.34㎡,厂房建筑层数为1层,屋面高度高跨22m,底跨高度15m。厂房结构形式为门式刚架,用钢量2598.53吨。构件类型包括箱型钢柱、H型钢柱、H型钢梁、角钢柱间支撑、角钢水平支撑、圆钢水平支撑、圆管系杆、H型钢梁等。

玉磨铁路站房西双版纳站钢结构合拢



该项目为新建侧下式站房,总建筑面积10000㎡,最高吞吐量可达3000人。站房为中间候车大厅一层,两侧二层。站房主体结构为现浇钢筋混凝土框架结构,屋面为钢桁架结构。项目正式投入运营后将作为“中老友谊之路”的重要组成部分,对沿线加快融入“一带一路”建设具有重要意义。

新西兰奥克兰海景壹号项目稳步推进



该项目为超高层钢框架结构,柱、主梁节点皆为栓接,对加工安装精度要求极为严苛。同时,结构自重和地基刚度导致的不均匀沉降需要严格控制,公司制定了严格的测量监控和调整方案,确保安装质量优于新西兰规范要求。目前,塔楼区安装至6层,裙房区安装至5层。

孟加拉达卡国际机场施工现场如火如荼



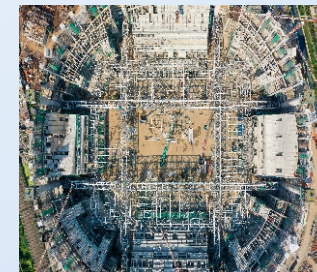
目前,该项目主体结构施工到地面一层,现场已大面积放置地下室,登机桥,电梯,楼梯埋件,屋面钢结构预计今年9月份开始施工。孟加拉达卡国际机场VMU部分,已完成钢柱安装和焊接,主体桁架拼装完成,近期将进行屋面桁架吊装,预计5月底完成施工。

孟加拉BRAC大学城项目有序进行



孟加拉BRAC大学城项目安装主要分为A、B、C三个区依次施工,现已完成11121吨安装工作,占比65.8%。目前,现场施工作业主要集中在B区。B区已施工至5层,将在5月中旬安装至9层,之后将安装A区的屋面结构。C区目前正在进行基坑内支撑施工,在土建基础筏板施工完成后将开始安装钢结构。

印尼雅加达国际体育场现场安装有序推进



该项目位于印度尼西亚首都雅加达北部,总建筑面积约205000㎡,体育场建成后可容纳82000人,屋盖投影面积6000㎡,包含固定屋盖和开合屋盖。截止目前,现场已完成全部屋面桁架的拼装,屋面网架的拼装已完成88%,8组提升设备已完成6组的安装。